



*La soluzione per il mercato del Packaging,
con funzioni che coprono ogni tua necessità,
professionali, facili da utilizzare e completamente interattive.*



La suite di PaSharp offre un'ampia gamma di funzioni studiate appositamente per il mercato del Packaging grazie alle quali è possibile eseguire tutti i passaggi necessari durante la fase di pre stampa di un prodotto.

PaSharp è il software modulare che, direttamente da Adobe Illustrator, permette di controllare la stampabilità del lavoro, correggere il file, modificare l'uso degli inchiostri sia negli oggetti che nelle immagini, creare velocemente il livello di trapping, generare la distorsione per le forme tronco-coniche e riprodurre la resa del lavoro completa di marchi.

1 LAVORA ALL'INTERNO DI ADOBE ILLUSTRATOR



PaSharp nasce come plug-in di Adobe Illustrator (dalla versione CS4 alla CC), non richiede quindi l'uso di programmi esterni o formati proprietari.

Permette la lavorazione semplice e diretta, sia su piattaforma Mac che PC.

2 E' DI FACILE UTILIZZO



Le sue funzioni sono studiate per permettere all'operatore di standardizzare la lavorazione attraverso l'uso di automatismi facili da utilizzare.

Velocizza i tempi di produzione, riducendo la possibilità d'errore.

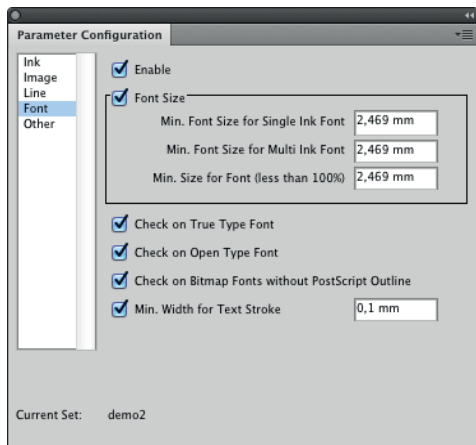
3 GARANTISCE PROFESSIONALITA'



L'uso di PaSharp consente di ottenere ottimi risultati grazie ad una lavorazione curata nei dettagli.

Favorisce l'aumento della produzione.

Inspect



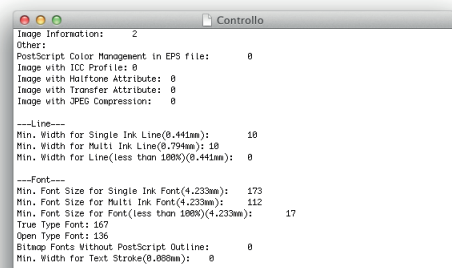
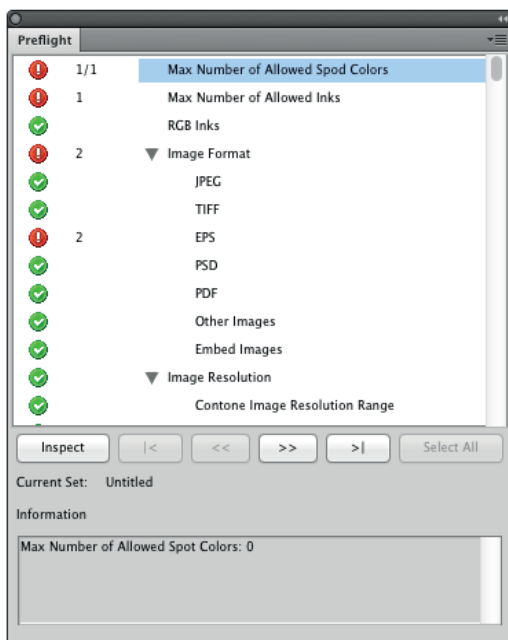
Esegue preflight con possibilità immediata di modifica.

Possiede varie tipologie di parametri di controllo riguardanti gli oggetti, i tracciati, i testi e le immagini.

E' possibile creare più set a seconda della tipologia di lavoro e di stampa, memorizzarli e riutilizzarli anche su diverse postazioni di lavoro.

Consente di visualizzare gli oggetti rilevati con possibilità di zoom sull'elemento.

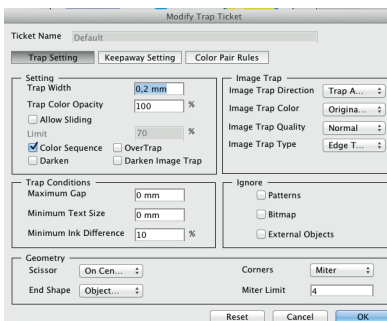
Seleziona in automatico una categoria di oggetti o il singolo per procedere direttamente alle modifiche attraverso l'uso degli strumenti di Adobe Illustrator.



Permette di esportare il risultato del preflight in un pratico file di testo.

Trap

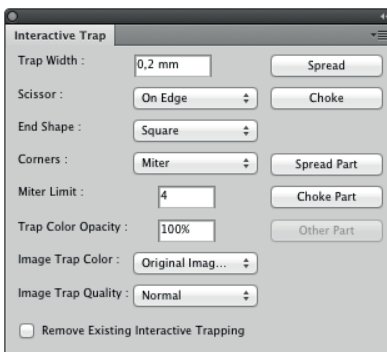
Realizza velocemente trapping di alta qualità.



La funzione di **trapping automatico** lavora in base a ticket personalizzabili e riutilizzabili anche da diverse postazioni di lavoro.

Inoltre, Trap genera il trapping su un nuovo livello di Adobe Illustrator, senza modificare il file originale.

Garantisce la massima possibilità di modifica, permettendo di intervenire sull'aspetto e sulla regola usata per ogni coppia-colore.

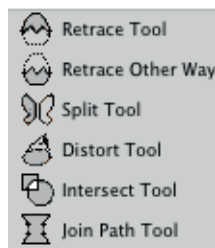


1	From	To	Trap	Width	Scissor	End Sh...	Corners	Forced...	Sliding	Limit	M
▶ 53	[Pink]	[Blue]	Normal	0,2 mm	Center	ObjDep	Miter	No	Normal	70%	
1	[Black]	[Yellow]	Normal	0,2 mm	Center	ObjDep	Miter	No	Normal	70%	
1	[Black]	[Pink]	Normal	0,2 mm	Center	ObjDep	Miter	No	Normal	70%	
1	[Black]	[Blue]	Normal	0,2 mm	Center	ObjDep	Miter	No	Normal	70%	
1	[Black]	[Pink]	Normal	0,2 mm	Center	ObjDep	Miter	No	Normal	70%	
1	[Image]	[Image]	Normal	0,2 mm	Center	ObjDep	Miter	No	Normal	70%	
1	[Pink]	[Blue]	Normal	0,2 mm	Center	ObjDep	Miter	No	Normal	70%	
1	[Blue]	[Pink]	Normal	0,2 mm	Center	ObjDep	Miter	No	Normal	70%	

Default Total Color Pairs: 30 Total Edges: 128

La funzione di **trapping interattivo** lavora su selezione e consente di utilizzare le principali impostazioni di trapping quali la forma del tracciato, la sua dimensione e le regole standard per la lavorazione delle immagini.

PaSharp offre inoltre una serie di strumenti utili che consentono la veloce correzione dei tracciati e che permettono quindi di definire l'area su cui verrà applicato il trapping.



Supporta il trapping tra immagini e grafica (bitmap comprese), le trasparenze e le sfumature di cui è in grado di seguire la scorrevolezza. Lavora sulle zone prive di colore grazie alla possibilità di creare regole speciali.



La funzione **Keepaway** gestisce il trapping degli oggetti bianchi che mantiene attraverso l'allontanamento dei colori presenti intorno a tali elementi.

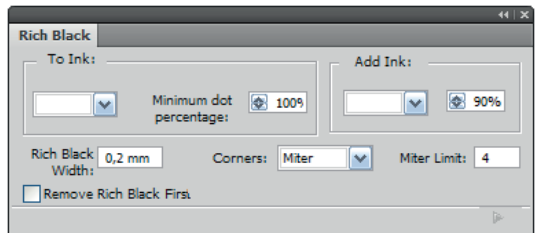
E' possibile modificare il trapping anche in seguito alla chiusura e riapertura del file. Consente di generare trapping bilaterale e di invertire la direzione del trapping.



Rich Black

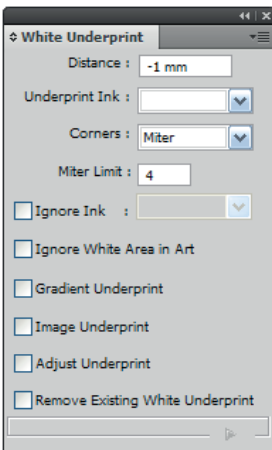
Rich Black permette di arricchire gli inchiostri, come ad esempio il nero, di generare le riserve di colore definendo su quale inchiostro deve lavorare e la percentuale minima di colore su cui intervenire.

Rich Black inserisce l'inchiostro in un nuovo livello e sarà possibile utilizzare tale funzione più volte sullo stesso oggetto fino ad ottenere il risultato desiderato.



ESEMPIO

Nero arricchito con ciano



White Underprint

La funzione **White Underprint** supporta immagini, testi, sfumature, fondini e trasparenze.

Permette di ignorare un determinato inchiostro e le zone bianche.

Anche tale lavorazione crea un nuovo livello ed è possibile applicarla più volte.



Soluzione di resa direttamente in Adobe Illustrator.

Nest copre tutte le necessità per quanto riguarda la resa nel mercato della cartotecnica, delle etichette e della stampa digitale.

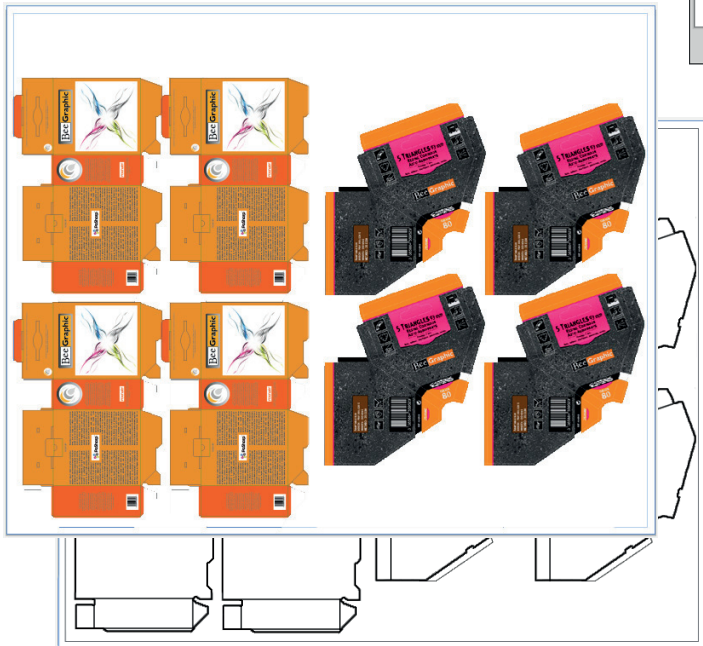
Contiene set di parametri di facile applicazione ed utilizzo per una gestione del lavoro rapida, completa ed automatizzata.

Step&Repeat with CAD Layout

Step&Repeat with CAD Layout riconosce la struttura CAD di un file CF2 o DXF in cui inserisce automaticamente la grafica centrata e ruotata, utilizzando collegamenti all'unico file originale e quindi riducendo notevolmente il rischio di errore.

L'operatore può regolare facilmente la distanza tra le stazioni con un semplice strumento di ancoraggio, definendo la distanza tra le stesse.

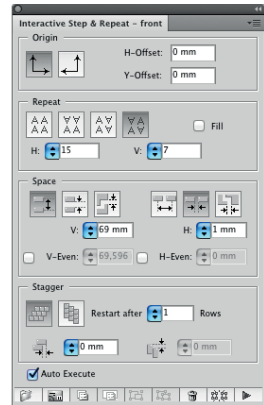
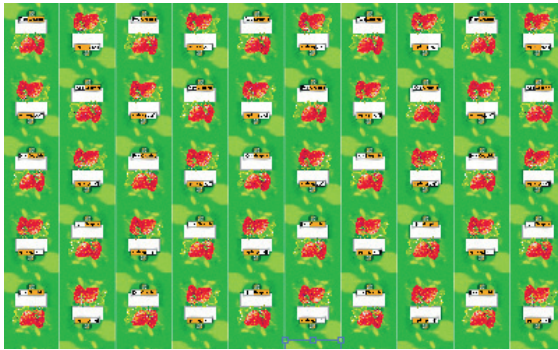
CAD	Graphic	Rotate
▼ layout-2.cf2 : ONE_UP-2		0
ONE_UP-2_1		0
ONE_UP-2_2		0
ONE_UP-2_3		0
ONE_UP-2_4		0
▼ layout-2.cf2 : ONE_UP-1		0
ONE_UP-1_1		0
ONE_UP-1_2		0
ONE_UP-1_3		0
ONE_UP-1_4		0



La funzione di archiviazione dei parametri utilizzati permette di ricreare in pochi secondi la ripetizione dei futuri lavori che si basano sulla stessa fustella.

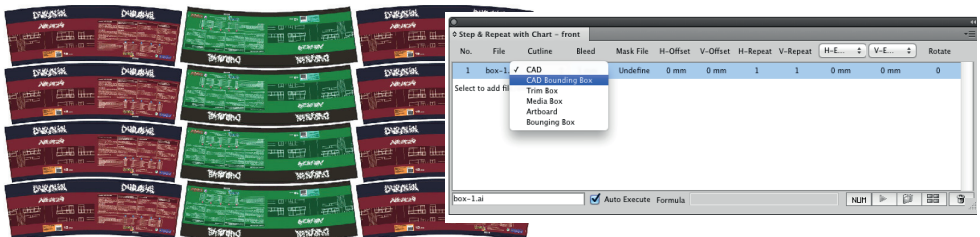
Interactive Step&Repeat

Interactive Step&Repeat è il modulo che consente di scegliere interattivamente il numero e il posizionamento delle stazioni che devono essere adattate di volta in volta alla necessità di stampa.



Step&Repeat with Chart

Step&Repeat with Chart permette di impostare una serie di parametri, come posizione, distanza e angolo di rotazione delle stazioni anche attraverso formule matematiche. Con tali set è possibile eseguire una nuova resa con gli stessi parametri e variabili pre-definite.



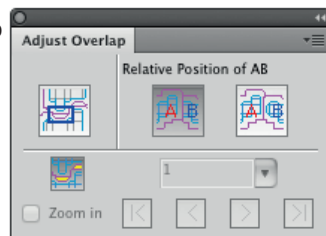
Nell'importare la grafica è possibile definire quale linea usare per delimitare i contorni dell'oggetto (dimensioni del foglio, tracciato di taglio, ecc).

La funzione **Station Number** applica la numerazione automatica con prefisso e suffisso in base alle impostazioni dell'operatore.

Consente la veloce inversione del posizionamento per eseguire la resa sulla volta a registro.

Nest gestisce l'abbondanza (**bleed**) dei lavori.

Adjust Overlap aiuta gli operatori a modificare le aree di sovrapposizione tra le diverse stazioni.



Seamless

Genera la ripetizione di un oggetto.

Ampliamente usato nel mercato rotocalco e flexo per la gestione delle immagini su maniche in continuo.

Impostando i parametri riguardanti la posizione iniziale dell'oggetto e la lunghezza dell'area di ripetizione sul foglio, il software è in grado di calcolare la resa e quindi generarla automaticamente.

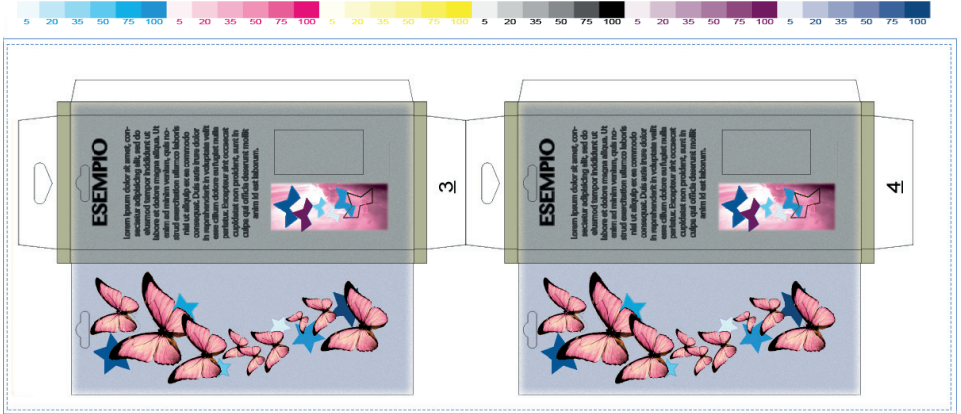
Si può determinare inoltre la rotazione di tale oggetto, la distanza tra le diverse stazioni, la loro posizione.



E' possibile modificare la ripetizione anche una volta generata, infatti, immettendo i nuovi parametri nella finestra e riapplicandoli al file, la resa viene direttamente rimossa e rigenerata. Inoltre, nel caso in cui venga modificato graficamente l'elemento ripetuto, esso verrà aggiornato automaticamente nella manica in continuo.

Inserisce marchi standard e personali con un set di funzioni semplici e dinamiche.

Utilizza differenti finestre altamente professionali per l'inserimento di marchi di registro centrali e angolari, prove colore e gradazioni, immagini personali, testi personalizzati.

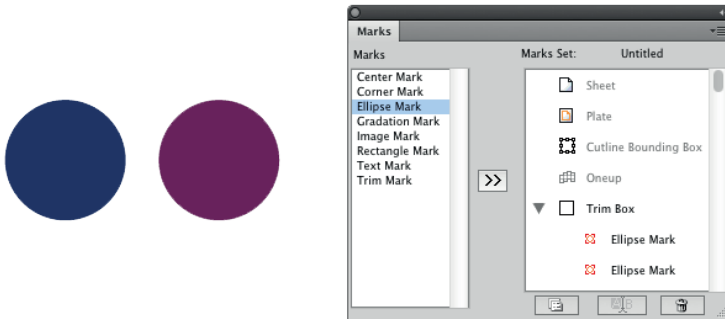


Prova: CMYK PANTONE 249 CPANTONE 280 C - 620.000mm x 860.000mm - 880 x 640

Colloca i marchi nella posizione desiderata, allineandoli a Trim e Media Box, al foglio, alla lastra, alla singola stazione o all'artboard di Adobe Illustrator.

I parametri possono essere salvati e riutilizzati, in quanto si adatteranno automaticamente al nuovo file.

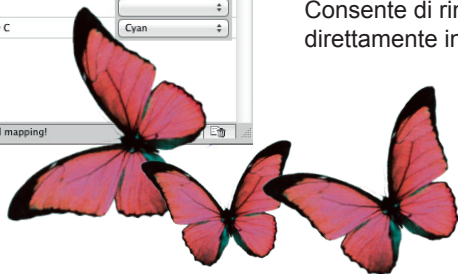
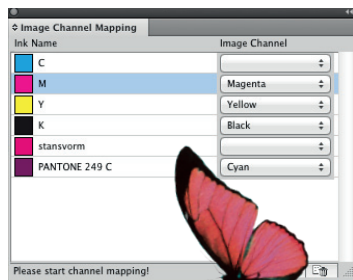
Ad esempio, i marchi che seguono la caduta colore del file aperto in Adobe Illustrator, se riutilizzati, si adatteranno automaticamente all'ordine dei nuovi inchiostri usati.



Ink

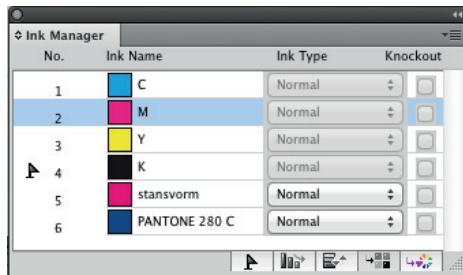
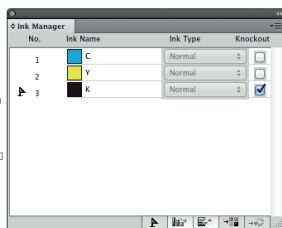
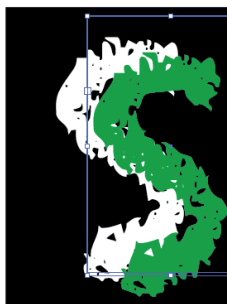
Letture e conversione degli inchiostri semplice ed intuitiva.

Successivamente alla lettura degli inchiostri, Ink permette di definire la caduta colore che verrà rispettata anche dalle altre funzioni di PaSharp quali Mark e Trap.



Con la finestra Ink Mix è poi possibile creare campioni di colore generati con varie percentuali di inchiostro, miscelando inchiostri spot e inchiostri di quadricromia.

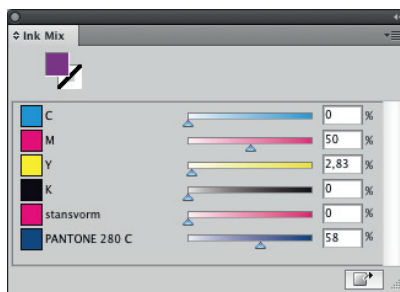
Tali campioni vengono poi memorizzati in una libreria in modo da poter essere riutilizzati.



Permette di convertire gli inchiostri utilizzati negli oggetti presenti nel file.

Consente di rimappare i canali delle immagini direttamente in Adobe Illustrator.

Supporta le librerie PANTONE e DIC da cui è possibile inserire direttamente un colore e conservare una lista di campioni di inchiostri spot usati recentemente.



Permette di bucare il foglio con l'opzione knockout nei soli punti necessari.

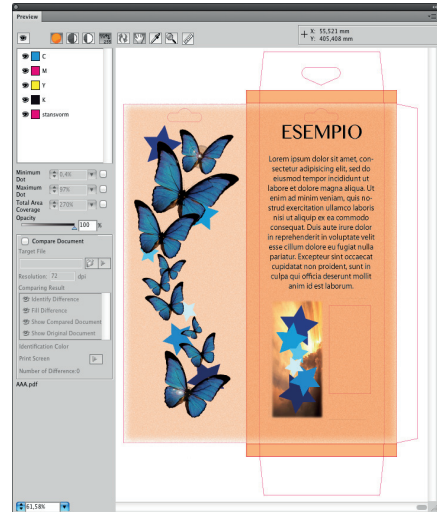
Anteprima completa del lavoro.

Anteprima delle separazioni e delle lastre in positivo e negativo.
Possibilità d'ingrandimento fino al 100.000%.

Funzione anteprima di punti non stampabili per la stampa in flessografia.

Calcolo della copertura totale dell'inchiostro in grado di prevedere il consumo di inchiostro in macchina.

Modifica interattiva dei tracciati direttamente in modalità contorno (con la possibilità di visualizzare il risultato aggiornato nell'artboard).



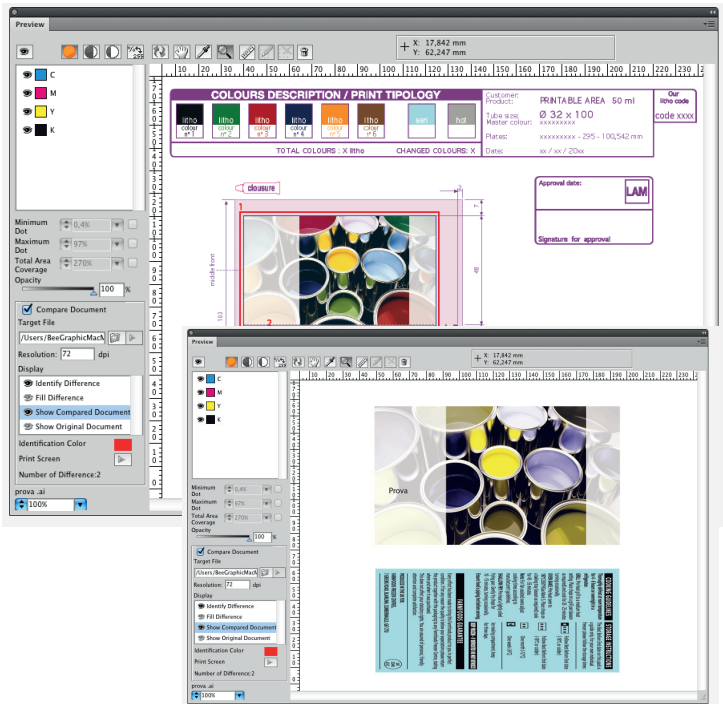
Confronto dei file

La funzione di confronto consente di verificare la presenza di differenze tra due file.

E' possibile comparare i due interi lavori o scegliere una zona specifica.

Durante il confronto è possibile visualizzare i due file, posti su livelli diversi, e le incongruenze rilevate.

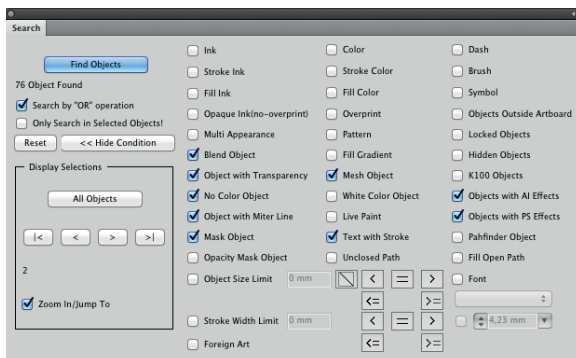
Tali differenze possono riguardare il mutamento della forma e della posizione degli oggetti, nonché la modifica dei colori e degli inchiostri utilizzati.



Search

Veloce ricerca all'interno del file di lavoro con possibilità di combinare più parametri.

Soprattutto utile per rilevare la presenza di oggetti non stampabili, quali, ad esempio: elementi bianchi e trasparenti, filetti al di sotto della dimensione minima stampabile e oggetti a cui sono stati applicati effetti particolari di Adobe Illustrator o Adobe Photoshop.



E' possibile visualizzare gli elementi rilevati con la funzione zoom e selezionare tali oggetti per modificarli direttamente con gli strumenti di Adobe Illustrator.

E' possibile eseguire la ricerca in tutto il file o in una sola area selezionata.

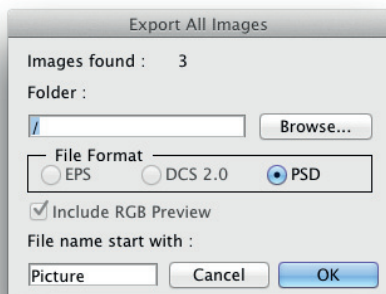
Link

Esporta le immagini incorporate nel file per modificarle con altre applicazioni.

Supporta e mantiene i canali dei colori spot, i tracciati di ritaglio, i livelli di Adobe Photoshop, le maschere e quant'altro.

La risoluzione dell'immagine esportata rimane invariata in seguito al salvataggio del file.

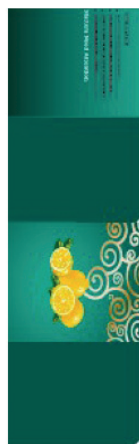
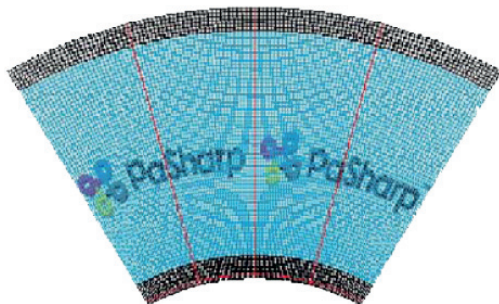
Ottimo strumento per alleggerire il file e quindi velocizzarne il caricamento.



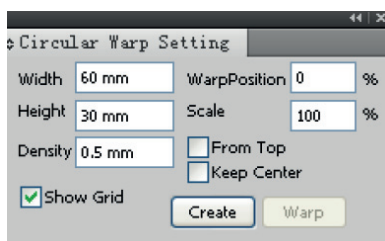
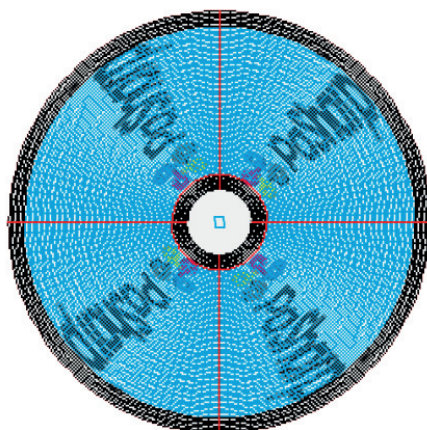
Warp

Permette di generare la distorsione automatica del file.

Con Warp è possibile ottenere velocemente dal disegno piano la forma distorta.



Inserendo in una semplice finestra i dati riguardanti la distorsione da applicare all'oggetto, è possibile ottenere la griglia in cui inserire la grafica con cui ottenere rapidamente la distorsione tronco-conica.



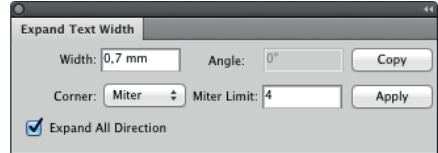
Attraverso lo stesso procedimento è possibile ottenere forme circolari e complesse.

Modifica testi, tracciati e sfumature in modo semplice e veloce.

Permette di espandere velocemente la dimensione del testo.

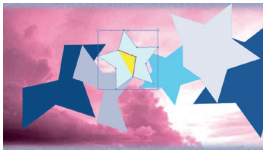
Soprattutto utile in caso di testi di difficile stampabilità.

Espandere il testo **Espandere il testo**



Consente la modifica dei tracciati, soprattutto in funzione del trapping.

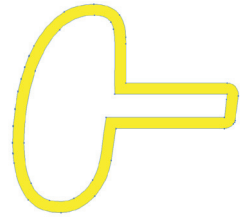
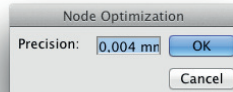
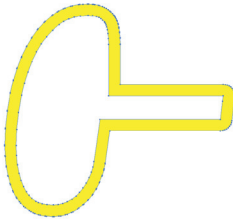
prima



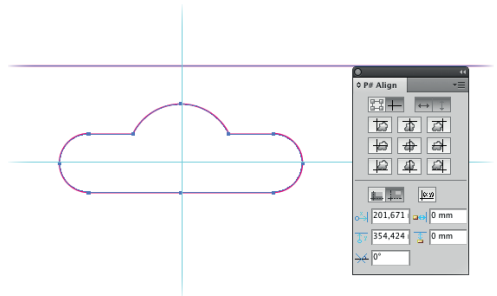
dopo



Permette di ridurre il numero di punti che compongono un oggetto.



Contiene guide interattive che permettono di gestire la posizione degli oggetti e il ritaglio dei quadranti.



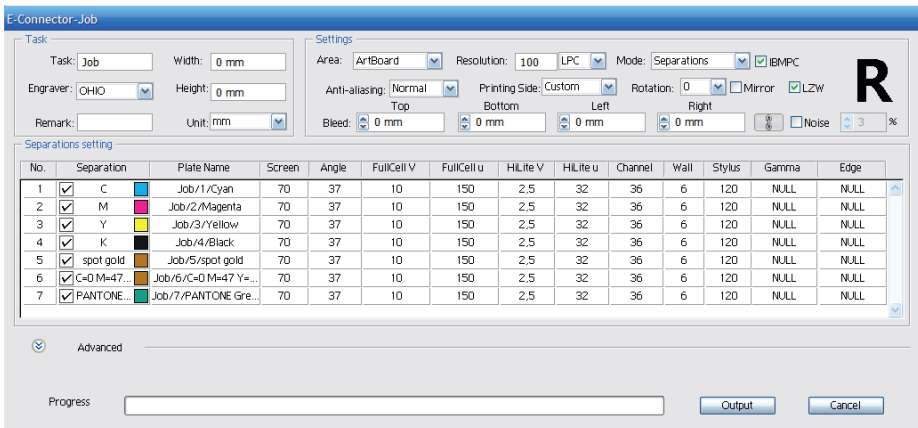
Genera velocemente le separazioni del file in formato TIFF ed esporta il file per l'incisione nella stampa rotocalco.



Tiff Maker è in grado di riconoscere gli inchiostri utilizzati nel file ed esportarne le separazioni pronte alla fase di stampa.

Pratico per multi-separazioni sia in CMYK che con colori spot.

E-Connector è il modulo di esportazione che consente di ottenere i file necessari all'incisione dei cilindri per la stampa rotocalco direttamente da Adobe Illustrator.



Con PaSharp è quindi possibile verificare la stampabilità del file singolo, generare la resa del lavoro, inserire i marchi interattivi e quindi preparare il file alla stampa in modo da poter essere riconosciuto da macchine HELL - OHIO - MDC.





BeeGraphic S.r.l. - Via XX Settembre, 54/F - 22066 Mariano C.se (Co) C.F. e P.I. 03204890135
E-mail: info@beegraphic.it Tel: 031 5950121 - Fax: 031 5950124