



PhotoPack

Migliora l'efficienza del lavoro dell'elaborazione delle immagini utilizzando moduli adatti a tutte le esigenze del settore della pre-stampa.

PhotoPack è il software modulare che lavora all'interno di Adobe Photoshop, nato dall'esperienza e dalla ricerca trentennale di Founder, azienda internazionale che fornisce soluzioni per il mercato della pre stampa e della stampa.

PhotoPack è il prodotto in grado di ottimizzare e velocizzare il lavoro degli operatori di pre-stampa grazie a funzioni complete di facile utilizzo.

Line Extractor

Line Extractor è la nuova funzione professionale in grado di rilevare autonomamente il contorno scuro degli oggetti e di modificarlo a seconda delle proprie esigenze.

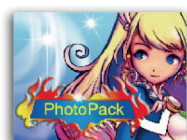
E' possibile convertire un contorno composto da nero arricchito in nero k100 o trasferirlo su un nuovo canale spot.

Consente la conversione rapida dei contorni.

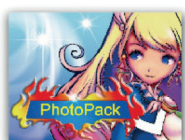
Esegue il trapping completo ed automatico delle linee.

Risolve i problemi di registro in sovrastampa.

Estrae la linea scura presente in un canale di un colore spot o nei livelli.



Originale



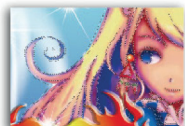
Selezionatore di linee



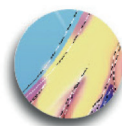
Risultato



Selezionatore di linee



Su centro nero



Zoom

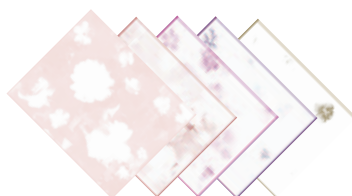
Novità assoluta nel settore della pre stampa

Color Separation

Potente plug-in composto da strumenti che permettono di rimappare le immagini in quadricromia in immagini composte da pantoni mantenendo l'effetto visivo.

Estrazione automatica dei colori spot attraverso un'unica operazione.

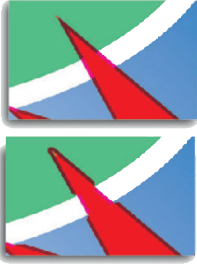
Versione manuale con risultato visibile in tempo reale ad ogni modifica.



Trap

La funzione di trapping è in grado di agire all'interno delle immagini raster. Permette inoltre di impostare regole specifiche per l'azione sul bianco e sui colori speciali.

Genera automaticamente il trapping nelle immagini in quadricromia e con colori spot. Ottimizza il trapping nelle immagini a bassa risoluzione. Dispone di trapping interattivo per un intervento più flessibile in un'area selezionata.



Inversione della direzione del trapping



Originale



Effetto con trapping automatico



Trapping interattivo nella sola zona selezionata

Seamless Nesting

Questa funzione permette di generare la ripetizione di un oggetto riconoscendo il singolo e quindi duplicandolo nella zona desiderata. E' inoltre possibile ricostruire automaticamente un'immagine frammentata, ad esempio, nel caso si disponga di più scansioni di un'immagine.

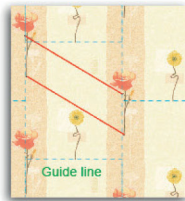
Riconosce l'elemento base di una ripetizione per duplicare il singolo in un nuovo formato. Riunisce automaticamente l'immagine da un mosaico.

Opera direttamente sull'unità inclinata senza alcuna pre-rotazione del lavoro.

Si adatta alle immagini digitalizzate, modificate con rotazione, traslazione e distorsione.



Originale



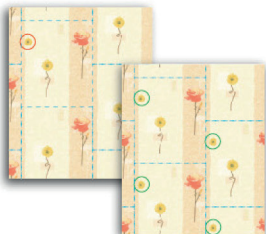
Si definisce il punto di riferimento



Unità



Resa del singolo



Ad ogni unità è possibile applicare una ripetizione automatica



Ricostruisce l'immagine con un clic

Rich Black

Questa funzione lavora sulle aree colorate con nero arricchito, da cui è in grado di rilevare l'utilizzo dei colori e quindi convertirli in modo da usare unicamente nero k100.

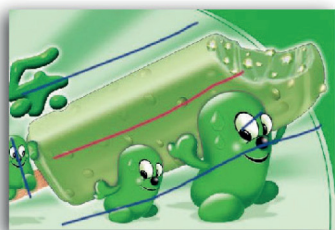
Usa un punto di campionamento e controlla accuratamente le variazioni negli inchiostri. Consente la rapida conversione con anteprima in tempo reale. Mantiene l'effetto visivo iniziale negli oggetti colorati.



Enhanced Selection

Enhanced Selection permette di ottenere la selezione di un elemento complesso in modo semplice e preciso.

Permette di ottenere facilmente la selezione mirata di un oggetto. Converta la selezione in un tracciato.



Indicazioni sull'oggetto e sullo sfondo dell'originale



Selezione automatica avvenuta

Interactive Tracing

Come Enhanced Selection potenzia gli strumenti di selezione, Interactive Tracing potenzia i tool per la creazione di tracce di Adobe Photoshop.

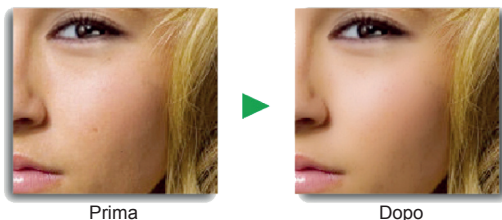


Enhanced Blurring

Esegue un lieve effetto di fotoritocco in grado di sfocare soprattutto i difetti della pelle.

Sfocatura dell'immagine, mantenendo gli stessi bordi.

Mantiene i dettagli dell'immagine, ottimizzando così l'effetto.



Color Enhancement

Permette la correzione rapida dell'utilizzo degli inchiostri, modificando la colorazione specifica all'interno dell'immagine, senza cambiare l'effetto visivo (ad esempio, di una sfumatura).

Regolazione di qualsiasi colore desiderato.
Anteprima in tempo reale.

Comodo strumento contagocce.
Parametri salvabili e riutilizzabili.



Regolazione personalizzata del colore



Aumento dell'effetto nel canale del ciano

Spot Color Layer

Spot Color Layer riconosce l'utilizzo dei colori all'interno dei singoli livelli e li converte in canali di colori spot nel documento duplicato, quindi senza modificare il file originale.

Converte automaticamente i livelli in canali di colore spot.

Converte simultaneamente più colori presenti in più livelli.

Lavora su oggetti e immagini.



Converte inchiostri spot direttamente dai livelli di Photoshop

Bold Text

Bold Text permette di ingrandire lo spessore del testo in modo da renderlo maggiormente leggibile e più facilmente stampabile.

Modifica automatica del testo nell'immagine per renderlo in grassetto.
Testo rasterizzato e vettoriale.

Grassetto accurato, min 0.1 pixel.

Possibilità di modifica della direzione dell'ingrossamento.



Prima

Dopo

Multi Channel Curve

Questa funzione è in grado di dare un effetto scurente o schiarente ai canali del file (singoli o multipli).

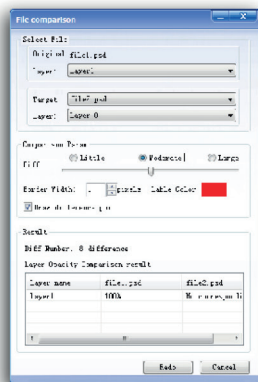
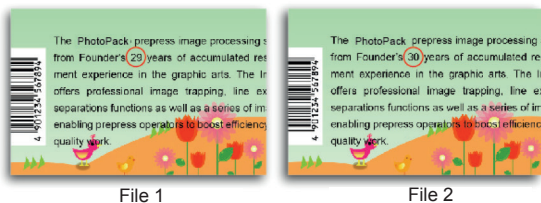
Regola CMYK e colori spot assieme.
Modifica il colore nel canale selezionato.
Operazione avanzata con la stessa interfaccia grafica di Curve di Adobe Photoshop.



File Comparison

File Comparison consente di confrontare il file prima e dopo la lavorazione. Questa funzione è molto utile per rilevare la presenza di errori dovuti ad una modifica involontaria dei colori presenti nel lavoro, mutamenti nella forma degli oggetti e spostamenti minimi degli stessi.

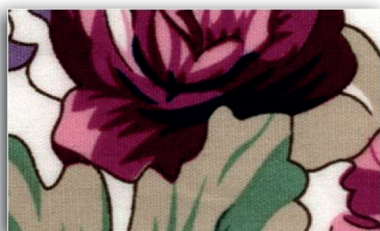
Riconosce le differenze tra:
Livelli e file.
Struttura, colore e posizione.
Canali di colori spot.
Livelli trasparenti.



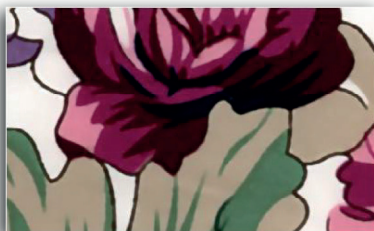
Descreen

Descreen lavora sulle immagini scansite, presenti su materiali che risultano visibili in seguito alla digitalizzazione (come i tessuti) e ne migliora l'effetto visivo.

Rimuove le screziature reticolari dell'immagine digitalizzata.
Migliora la qualità dell'immagine.
Dispone di semplici parametri di facile utilizzo.



Originale



Risultato

Blend Tool

Blend Tool permette di generare la fusione tra due oggetti esattamente com'è possibile fare da Adobe Illustrator.

E' possibile inserire una serie di informazioni, quali il percorso che deve seguire la fusione e quanto spesso gli oggetti si devono ripetere all'interno di essa.

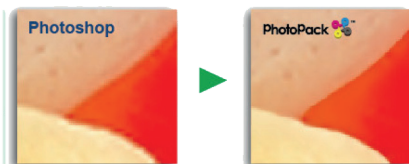
Genera la fusione tra due oggetti.
Rispetta la trasparenza nei livelli.



Enhanced Zoom

Questa funzione permette di visualizzare il lavoro con un ingrandimento superiore a quello di Adobe Photoshop, mantenendo maggiormente la nitidezza dell'oggetto.

Consente l'ingrandimento più nitido e definito.
Mantiene i bordi dell'immagine.
Supporta lo zoom di immagini, selezioni, livelli e canali.

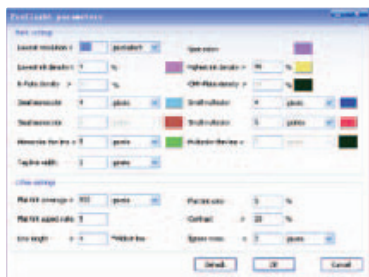


Ingrandimento del 300%

Preflight

Preflight permette di controllare la stampabilità del file evidenziando le zone problematiche, come la presenza di linee più fini del limite consentito in stampa.

Ricerca personalizzata a seconda delle esigenze di stampa.
Risultato direttamente evidenziato nel file senza modificarlo.
Controllo della soglia minima e massima di punto, il nero ricco, la densità dei colori.



Impostazione dei parametri

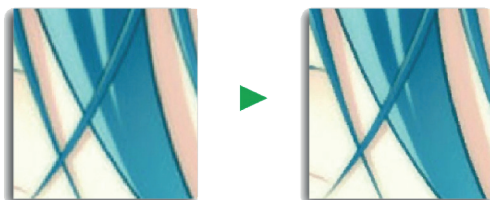


Report interattivo

Edge Trim

Molte volte non è possibile intervenire sulle immagini perché queste sono a bassa risoluzione, per questo motivo Edge Trim dispone di una pratica finestra per l'anti-alias che migliora notevolmente l'aspetto dell'immagine.

Tecnica avanzata per l'anti-alias.
Semplice da utilizzare.
Anteprima in tempo reale.
Mantenimento delle principali caratteristiche dell'immagine.





BeeGraphic S.r.l. - Via XX Settembre, 54/F - 22066 Mariano C.se (Co) C.F. e P.I. 03204890135
E-mail: info@beegraphic.it Tel: 031 5950121 - Fax: 031 5950124